

Anbauleuchte - Diffusor satiniert - direkt strahlend

Stahlblechgehäuse, rechteckiger Querschnitt, Stirnseiten aus Kunststoff mit integriertem Lichtbandverbinder; Gehäusefarbe verkehrsweiß RAL 9016; Lichtverteilung direkt strahlend mittels Diffusor satiniert, Entblendung durch diffus strahlendes, satiniertes PC-Profil; bei Lichtbandmontage Diffusor optisch durchlaufend; Lichtfarbe neutralweiß (840) mit sehr guter Farbkonsistenz und hoher Farbwiedergabe Ra=80, UGR (4H/8H) 22.7. Elektrischer Anschluss und Anschluss der Steuerleitung über 5-polige Anschlussklemme in Steckkontakt-Technik. Montage auf Tragschiene möglich. Erforderliches Zubehör auf Anfrage lieferbar.

KENNDATEN

Bestellnummer	65040026680
EAN-Nummer	4020863281268
Stat. Waren-Nr.	94051190
Prüfzeichen	IP 20, Schutzklasse I, ENEC10 VDE, F, Indoor, CE
Stoßfestigkeitsgrad-IK	IK03
Umgebungstemperatur	ta 25°C
Besondere Eigenschaften	Ready for IoT
Garantiezeit	5 Jahre
Staatliche Förderprogramme	BEG - Bundesförderung für effiziente Gebäude (gültig nur für Deutschland)

ELEKTROTECHNIK

Betriebsgerät	Elektronischer Treiber DALI2 (1 Stück)
Systemleistung	26W
Netzspannung	230V/50Hz
LS-Schalter (Einschaltstrom)	17 Stück/B10, 28 Stück/B16, 29 Stück/C10, 47 Stück/C16
Energieeffizienzklasse/Lichtquelle	B

LICHTTECHNIK

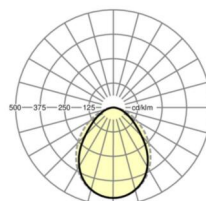
Bestückung	LED, Farbwiedergabe/Lichtfarbe CRI ≥ 80 / 4000K
Farborttoleranz (MacAdam)	3SDCM
Bemessungslichtstrom	3328lm
LED-Lebensdauer	50000h L80/B10 (Tq 25°C)
Leuchten Lichtausbeute	127lm/W
UGR q/l	20.9 / 22.7

MECHANIK

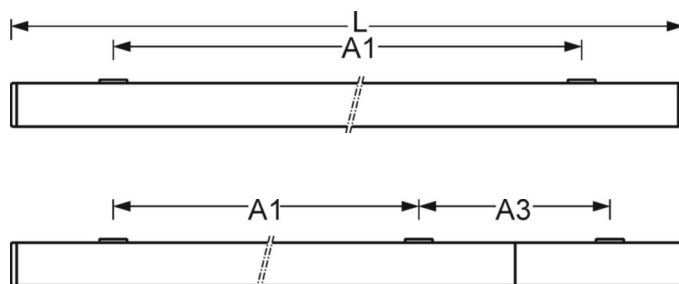
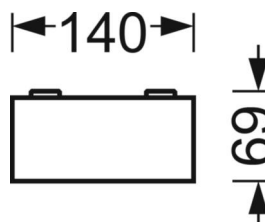
Gehäusefarbe	verkehrsweiß RAL 9016
Abmessungen (LxBxH/DxH)	1488mm x 140mm x 69mm
Gewicht (netto)	4.64kg
Kabeleinführung KE (X/Y)	225mm/-41mm
Montageart	Deckenanbau-Einzelmontage, Deckenanbau-Lichtbandmontage, Pendel-Tragschienen-Montage an Kette, Deckenanbau-Tragschienen-Montage, Deckenanbau-Tragschienen-Montage an T-System

DEEP-LINK

<https://www.regiolux.de/de/article/65040026680>



Referenz	LED 3300lm 840
ηLB	100 %
Φ ↓/↑	100 % / 0 %
UGR q/l	20.9 / 22.7



Maße

L	1488 mm	Länge
B	140 mm	Breite
H	69 mm	Höhe
A1	1100 mm	Befestigungsabstand Einzelmontage
A3	376 mm	Befestigungsabstand zwischen den Leuchten in Lichtbandanordnung
X	225 mm	Abstand Kabeleinführung zur Leuchtenmitte auf der X-Achse (längs)
Y	-41 mm	Abstand Kabeleinführung zur Leuchtenmitte auf der Y-Achse (quer)
