

Anbauleuchte - Parabolraster seidenmatt - direkt strahlend

Stahlblechgehäuse, rechteckiger Querschnitt, Stirnseiten aus Kunststoff mit integriertem Lichtbandverbinder; Gehäusefarbe verkehrsweiß RAL 9016; Lichtverteilung direkt strahlend mittels Parabolraster seidenmatt aus Aluminium, reflexionsverstärktem, selbststrahlend, beidseitig abklappbar; bei Lichtbandmontage Raster optisch durchlaufend; Lichtfarbe neutralweiß (840) mit sehr guter Farbkonsistenz und hoher Farbwiedergabe Ra=80. Geeignet für Bildschirmarbeitsplätze, rundumbelendet $65^\circ < 1000 \text{ cd/m}^2$ nach aktueller Norm DIN-EN 12464-1, UGR (4H/8H) 19.1. Elektrischer Anschluss und Anschluss der Steuerleitung über 5-polige Anschlussklemme in Steckkontakt-Technik. Montage auf Tragschiene möglich. Erforderliches Zubehör auf Anfrage lieferbar.

KENNDATEN

| | |
|----------------------------|--|
| Bestellnummer | 65040016660 |
| EAN-Nummer | 4020863281091 |
| Stat. Waren-Nr. | 94051190 |
| Prüfzeichen | IP 20, Schutzklasse I, BAP $65^\circ < 1000$, ENEC10 VDE, F, Indoor, CE |
| Stoßfestigkeitsgrad-IK | IK03 |
| Umgebungstemperatur | ta 25°C |
| Besondere Eigenschaften | Ready for IoT |
| Garantiezeit | 5 Jahre |
| Staatliche Förderprogramme | BEG - Bundesförderung für effiziente Gebäude (gültig nur für Deutschland) |

ELEKTROTECHNIK

| | |
|------------------------------------|---|
| Betriebsgerät | Elektronischer Treiber DALI2 (1 Stück) |
| Systemleistung | 21W |
| Netzspannung | 230V/50Hz |
| LS-Schalter (Einschaltstrom) | 17 Stück/B10, 28 Stück/B16, 29 Stück/C10, 47 Stück/C16 |
| Energieeffizienzklasse/Lichtquelle | B |

LICHTTECHNIK

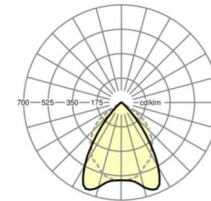
| | |
|--------------------------|---|
| Bestückung | LED, Farbwiedergabe/Lichtfarbe CRI ≥ 80 / 4000K |
| Farbortoleranz (MacAdam) | 3SDCM |
| Bemessungslichtstrom | 3230lm |
| LED-Lebensdauer | 50000h L80/B10 (Tq 25°C) |
| Leuchten Lichtausbeute | 155lm/W |
| UGR q/l | 15.5 / 19.1 |

MECHANIK

| | |
|--------------------------|--|
| Gehäusefarbe | verkehrsweiß RAL 9016 |
| Abmessungen (LxBxH/DxH) | 1188mm x 140mm x 69mm |
| Gewicht (netto) | 4.05kg |
| Kabeleinführung KE (X/Y) | 75mm/-41mm |
| Montageart | Deckenanbau-Einzelmontage, Deckenanbau-Lichtbandmontage, Pendel-Tragschienen-Montage an Kette, Deckenanbau-Tragschienen-Montage, Deckenanbau-Tragschienen-Montage an T-System |

DEEP-LINK

<https://www.regiolux.de/de/article/65040016660>

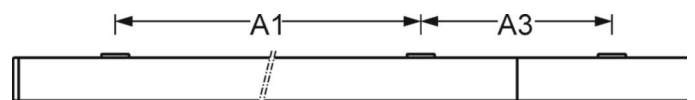
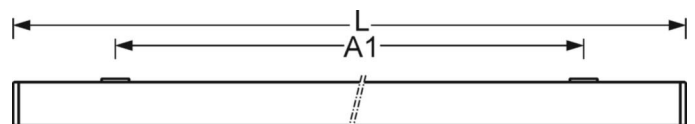


| | |
|------------------------------|---------------------------------|
| Referenz | LED 3200lm 840 |
| η_{LB} | 100 % |
| $\Phi_{\downarrow/\uparrow}$ | 100 % / 0 % |
| UGR q/l | 15.5 / 19.1 |
| BAP | $65^\circ < 1000 \text{cd/m}^2$ |

140



69



Maße

| | | |
|----|---------|--|
| L | 1188 mm | Länge |
| B | 140 mm | Breite |
| H | 69 mm | Höhe |
| A1 | 800 mm | Befestigungsabstand Einzelmontage |
| A3 | 376 mm | Befestigungsabstand zwischen den Leuchten in Lichtbandanordnung |
| X | 75 mm | Abstand Kabeleinführung zur Leuchtenmitte auf der X-Achse (längs) |
| Y | -41 mm | Abstand Kabeleinführung zur Leuchtenmitte auf der Y-Achse (quer) |
