

Rohrleuchte - Diffusor opal - direkt strahlend - schlagfest, durchgangsverdrahtet

Decken-Wand und Pendelmontage; Gehäuse aus PMMA, mit hoher chemischer Beständigkeit; Geeignet für landwirtschaftliche Zwecke, beständig gegen Ammoniak; Korrosionsbeständige Endkappen und Montageschellen aus hochwertigem Edelstahl V4A (316), auch in chlor- und salzhaltigen Atmosphären; stirnseitige schutzartgerechte Leitungseinführungen mit Kabelverschraubung M20; Gehäusefarbe opalweiß/edelstahl; Lichtverteilung direkt strahlend mittels Diffusor opal aus Kunststoff PMMA, runde PMMA Wanne, mit opaler glatter Oberfläche, UGR (4H/8H) 24.5. Treiber integriert. Elektrischer Anschluss über 3-polige Anschlussklemme in Quick Conect Ausführung. Beidseitiger Quick-Connector, 3-polig bis 2,5 mm<sup>2</sup> (starr), durchgangsverdrahtet (3 x 1,5 mm<sup>2</sup>). Flexibel durch frei positionierbare Schnellmontageschellen;

## KENNDATEN

Bestellnummer	50692454111
EAN-Nummer	4020863496372
Stat. Waren-Nr.	94051140
Prüfzeichen	IP 65/69K, Schutzklasse I, F, D, Indoor, CE, DLG
Stoßfestigkeitsgrad-IK	IK03 (-25°C), IK06 (40°C)
Umgebungstemperatur	ta -25°C bis 40°C
Garantiezeit	5 Jahre
Staatliche Förderprogramme	BEG - Bundesförderung für effiziente Gebäude (gültig nur für Deutschland)

## ELEKTROTECHNIK

Betriebsgerät	Elektronischer Treiber (1 Stück)
Verdrahtung	3x2.5mm <sup>2</sup>
Systemleistung	35W
Netzspannung	230V/50Hz
LS-Schalter (Einschaltstrom)	22 Stück/B10, 35 Stück/B16, 22 Stück/C10, 35 Stück/C16

## LICHTTECHNIK

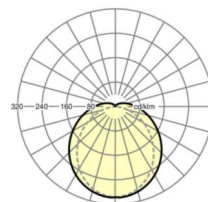
Bestückung	LED, Farbwiedergabe/Lichtfarbe CRI ≥ 80 / 4000K
Farbortoleranz (MacAdam)	3SDCM
Photobiologische Sicherheit (Leuchte)	RG0
Bemessungslichtstrom	5587lm
LED-Lebensdauer	75000h L80/B10 (Tq 40°C), 95000h L80/B50 (Tq 40°C), 50000h L90/B50 (Tq 25°C)
Leuchten Lichtausbeute	159lm/W
UGR q/l	24.5 / 22.9

## MECHANIK

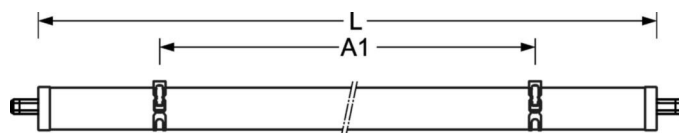
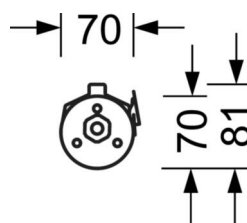
Gehäusefarbe	opalweiß/edelstahl
Abmessungen (LxBxH/DxH)	70mm x 1190mm
Gewicht (netto)	1.74kg
Kabeleinführung KE	stirnseitig
Montageart	Deckenanbau-Einzelmontage, Pendel-Einzelmontage, Wandanbau, Pendel-Tragschienen-Montage an Kette, Deckenanbau-Tragschienen-Montage

## DEEP-LINK

<https://www.regiolux.de/de/article/50692454111>



Referenz	LED 5600lm 840
ηLB	100 %
Φ ↓/↑	91 % / 9 %
UGR q/l	24.5 / 22.9



**Maße**

<b>H</b>	1190 mm	Höhe
<b>D</b>	70 mm	Durchmesser
<b>A1</b>	700 mm	Befestigungsabstand Einzelmontage
<b>A3</b>	575 mm	Befestigungsabstand zwischen den Leuchten in Lichtbandanordnung
<b>A4</b>	900 mm	Befestigungsabstand (Breite)
<b>X</b>	0 mm	Abstand Kabeleinführung zur Leuchtenmitte auf der X-Achse (längs)
<b>Y</b>	600 mm	Abstand Kabeleinführung zur Leuchtenmitte auf der Y-Achse (quer)

