

Rohrleuchte - Diffusor opal - direkt strahlend - schlagfest, durchgangsverdrahtet

Decken-Wand und Pendelmontage; Gehäuse aus PMMA, PMMA-Rohr, opal, mit hoher chemischer Beständigkeit; Geeignet für landwirtschaftliche Zwecke, beständig gegen Ammoniak; Korrosionsbeständige Endkappen und Montageschellen aus hochwertigem Edelstahl V4A (316), auch in chlor- und salzhaltigen Atmosphären; stirnseitige schutzartgerechte Leitungseinführungen mit Kabelverschraubung M20; Gehäusefarbe opalweiß/edelstahl; Lichtverteilung direkt strahlend mittels Diffusor opal aus Kunststoff PMMA, runde PMMA Wanne, mit opaler glatter Oberfläche, UGR (4H/8H) 24.8. Treiber integriert. Elektrischer Anschluss über 3-polige Anschlussklemme in Quick Conect Ausführung. Beidseitiger Quick-Connector, 3-polig bis 2,5 mm² (starr), durchgangsverdrahtet (3 x 1,5 mm²). Flexibel durch frei positionierbare Schnellmontageschellen;

KENNDATEN

Bestellnummer	50695454111
EAN-Nummer	4020863494378
Stat. Waren-Nr.	94051140
Prüfzeichen	IP 65/69K, Schutzklasse I, F, D, Indoor, CE, DLG
Stoßfestigkeitsgrad-IK	IK03 (-25°C), IK06 (40°C)
Umgebungstemperatur	ta -25°C bis 40°C
Garantiezeit	5 Jahre
Staatliche Förderprogramme	BEG - Bundesförderung für effiziente Gebäude (gültig nur für Deutschland)

ELEKTROTECHNIK

Betriebsgerät	Elektronischer Treiber (1 Stück)
Verdrahtung	3x2.5mm ²
Systemleistung	48W
Netzspannung	230V/50Hz
LS-Schalter (Einschaltstrom)	20 Stück/B10, 32 Stück/B16, 34 Stück/C10, 54 Stück/C16

LICHTTECHNIK

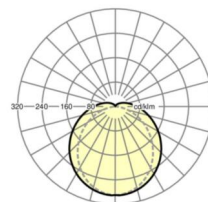
Bestückung	LED, Farbwiedergabe/Lichtfarbe CRI ≥ 80 / 4000K
Farbortoleranz (MacAdam)	3SDCM
Photobiologische Sicherheit (Leuchte)	RG0
Bemessungslichtstrom	7666lm
LED-Lebensdauer	75000h L80/B10 (Tq 40°C), 95000h L80/B50 (Tq 40°C), 50000h L90/B50 (Tq 25°C)
Leuchten Lichtausbeute	160lm/W
UGR q/l	24.8 / 23.2

MECHANIK

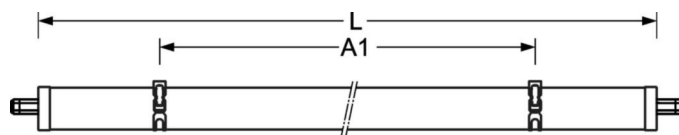
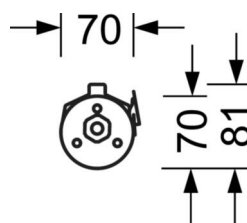
Gehäusefarbe	opalweiß/edelstahl
Abmessungen (LxBxH/DxH)	70mm x 1490mm
Gewicht (netto)	1.94kg
Kabeleinführung KE	stirnseitig
Montageart	Deckenanbau-Einzelmontage, Pendel-Einzelmontage, Wandanbau, Pendel-Tragschienen-Montage an Kette, Deckenanbau-Tragschienen-Montage

DEEP-LINK

<https://www.regiolux.de/de/article/50695454111>



Referenz	LED 7700lm 840
ηLB	100 %
Φ ↓/↑	91 % / 9 %
UGR q/l	24.8 / 23.2



Maße

H	1490 mm	Höhe
D	70 mm	Durchmesser
A1	900 mm	Befestigungsabstand Einzelmontage
A3	675 mm	Befestigungsabstand zwischen den Leuchten in Lichtbandanordnung
A4	1200 mm	Befestigungsabstand (Breite)
X	0 mm	Abstand Kabeleinführung zur Leuchtenmitte auf der X-Achse (längs)
Y	750 mm	Abstand Kabeleinführung zur Leuchtenmitte auf der Y-Achse (quer)

