

Wand- und Deckenleuchte - Diffusor micro-prismatisch - direkt strahlend

Stahlblechgehäuse pulverlackiert rechteckiger Querschnitt, integriertes Wandmontageblech zur einfachen und schnellen Montage; Gehäusefarbe silbergrau/weißaluminium RAL 9006; Mikroprismenscheibe in "Multilayer" Technik, Lichtverteilung direkt strahlend mittels Diffusor micro-prismatisch aus PMMA, Micro-Einzelraster schwarz, homogener Indirektanteil mit opaler Scheibe aus PMMA. Geeignet für Bildschirmarbeitsplätze, rundumblendet 65° < 3000 cd/m² nach aktueller Norm DIN-EN 12464-1, UGR (4H/8H) 18.7. Montagefreundliches Anschließen, direkt an Leuchtenoberseite mit einer Klemmenabdeckkappe; die ETM Stufen können problemlos von der Leuchtenoberseite eingestellt werden. Elektrischer Anschluss über 5-polige Anschlussklemme in Steckkontakt-Technik.

KENNDATEN

Bestellnummer	65756024175
EAN-Nummer	4020863495580
Stat. Waren-Nr.	94051190
Prüfzeichen	IP 20, Schutzklasse I, γ 65° < 3000 cd/m ² , ENEC10 VDE, F, Indoor, CE
Stoßfestigkeitsgrad-IK	IK03
Umgebungstemperatur	ta 25°C
Garantiezeit	5 Jahre
Staatliche Förderprogramme	BEG - Bundesförderung für effiziente Gebäude (gültig nur für Deutschland)

ELEKTROTECHNIK

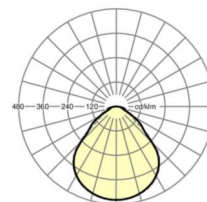
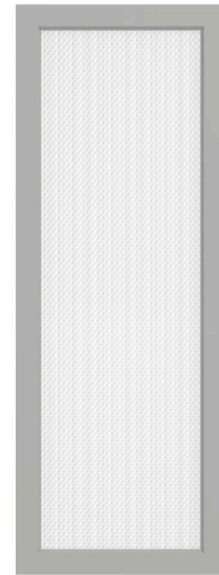
Betriebsgerät	Elektronischer Multilumen-Treiber, 4-Stufen (1 Stück)
Systemleistung	20W-11W
Netzspannung	230V/50Hz
LS-Schalter (Einschaltstrom)	45 Stück/B10, 73 Stück/B16, 71 Stück/C10, 113 Stück/C16
Energieeffizienzklasse/Lichtquelle	B

LICHTTECHNIK

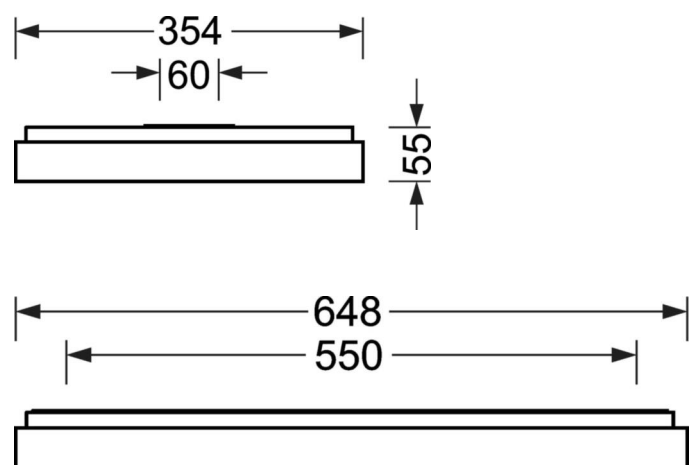
Bestückung	LED, Farbwiedergabe/Lichtfarbe CRI ≥ 80 / 4000K
Farbortoleranz (MacAdam)	3SDCM
Photobiologische Sicherheit (Leuchte)	RG0
Bemessungslichtstrom/Schaltstufen	2600lm/20W, 2300lm/17W, 1900lm/14W, 1600lm/11W
LED-Lebensdauer	100000h L80/B10 (Tq 25°C), 50000h L90/B50 (Tq 25°C)
Leuchten Lichtausbeute	141lm/W-132lm/W
UGR q/l	18.5 / 18.7 (20W)

MECHANIK

Gehäusefarbe	silbergrau/weißaluminium RAL 9006
Abmessungen (LxBxH/DxH)	648mm x 354mm x 55mm
Gewicht (netto)	3.6kg
Kabeleinführung KE (X/Y)	0mm/0mm
Montageart	Wandanbau, Deckenanbau-Einzelmontage

DEEP-LINK<https://www.regiolux.de/de/article/65756024175>

Referenz	LED 2600lm/20W 840
η_{LB}	100 %
$\Phi_{\downarrow/\uparrow}$	100 % / 0 %
UGR q/l	18.5 / 18.7
BAP	65° < 3000cd/m ²



Maße

L	648 mm	Länge
B	354 mm	Breite
H	55 mm	Höhe
A1	550 mm	Befestigungsabstand Einzelmontage
A4	60 mm	Befestigungsabstand (Breite)
X	0 mm	Abstand Kabeleinführung zur Leuchtenmitte auf der X-Achse (längs)
Y	0 mm	Abstand Kabeleinführung zur Leuchtenmitte auf der Y-Achse (quer)
