

Opbouwarmatuur - Paraboolrooster gesatineerd - direct stralend

Plaatstalen behuizing, rechthoekige doorsnede, kopschotten van kunststof met geïntegreerde lichtlijnverbinder; Kleur behuizing verkeerswit RAL 9016; Lichtverdeling direct stralend middels Paraboolrooster gesatineerd van aluminium, hoogreflecterend, zelfsluitend, tweezijdig neerklapbaar; rooster optisch doorlopend bij lichtlijnmontage; lichtkleur neutraal wit (840) met zeer goede kleurconsistentie en hoge kleurweergave Ra=80. Geschikt voor werkplekken met beeldschermen, 65° < 1000 cd/m² rondom afgeschermd volgens huidige norm DIN-EN 12464-1, UGR (4h/8h) 19. Elektrische aansluiting en aansluiting van de besturingskabel via 5-polige aansluitklem met steekcontacttechniek. Montage op draagrail mogelijk. Benodigde toebehoren op aanvraag leverbaar.

## KARAKTERISTIEKEN

Bestelnummer	65040026660
EAN-nummer	4020863281107
CBS-code	94051190
Kenmerken	IP 20, Beschermingsklasse I, y 65° < 1000 cd/m², ENEC10 VDE, F, Indoor, CE
Schokbestendigheidsgraad IK	IK03
Omgevingstemperatuur	ta 25°C
Bijzondere eigenschappen	Ready for IoT
Garantieperiode	5 jaren
Overheidssubsidieprogramma's	BEG - federale subsidie voor efficiënte gebouwen (alleen geldig voor Duitsland)

## ELEKTROTECHNIEK

Voorschakelapparaat	Elektronische driver DALI2 (1 stuks)
Systeemprestaties	26W
Netspanning	230V/50Hz
Aardlekschakelaar(s) (inschakelstroom)	17 stuks/B10, 28 stuks/B16, 29 stuks/C10, 47 stuks/C16
Energie-efficiëntieklasse/Lichtbron	B

## LICHTTECHNIEK

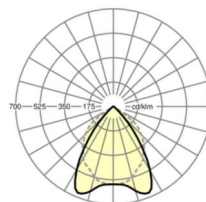
Uitvoering	LED, Kleurweergave/Lichtkleur CRI ≥ 80 / 4000K
Kleurtolerantie (MacAdam)	3SDCM
Fotobiologische veiligheid (Armatuur)	RG0
Nominale lichtstroom	4038lm
LED Levensduur	50000h L80/B10 (Tq 25°C)
Lichtopbrengst	155lm/W
UGR dw./l.	15.5 / 19.0

## MECHANIEK

Kleur behuizing	verkeerswit RAL 9016
Maten (LxBxH/DxH)	1488mm x 140mm x 69mm
Gewicht (netto)	4.64kg
Kabelinvoer KE (X/Y)	225mm/-41mm
Montagewijze	Enkele installatie aan het plafond, Plafondgemonteerde kabelgootinstallatie., Bevestigingsrail voor pendulum aan ketting., Montage op montagerail aan plafond, Plafondmontage van montagerail op T-systeem.

## DEEP-LINK

<https://www.regiolux.de/nl/article/65040026660>

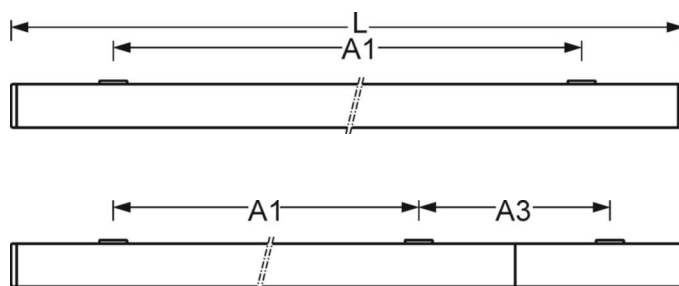


Referentie	LED 4000lm 840
ηLB	100 %
Φ ↓/↑	100 % / 0 %
UGR dw./l.	15.5 / 19.0
BAP	65° < 1000cd/m²

140



69



**Maten**

---

L	1488 mm	Lengte
B	140 mm	Breedte
H	69 mm	Hoogte
A1	1100 mm	Montageafstand bij enkelvoudige montage
A3	376 mm	Montageafstand tussen de lampen in lichtlijnopstelling
X	225 mm	Afstand kabelinvoering naar armatuurmiddelen op de X-as (lengte)
Y	-41 mm	Afstand kabelinvoering naar armatuurmiddelen op de Y-as (dwars)

---