

- Diffusor opaal - direct stralend

Plafond-opbouwframe van staal en aluminium armatuurbehuizing wit gepoedercoat. Kleur behuizing verkeerswit RAL 9016; Externe LED-driver. Elektrische aansluiting via 150 mm lange aansluitkabel, 2 x 0,5 mm² inclusief koppelingsstekker. Armatuur lowea en opbouwframe.

KARAKTERISTIEKEN

Bestelnummer	60114036610+60110005100
CBS-code	94051190
Kenmerken	IP 20, Beschermingsklasse II, F, Indoor, CE
Bijzondere eigenschappen	Ready for IoT
Overheidssubsidieprogramma's	BEG - federale subsidie voor efficiënte gebouwen (alleen geldig voor Duitsland)

ELEKTROTECHNIEK

Voorschakelapparaat	Elektronische driver DALI2 (1 stuks)
Systeemprestaties	39W
Netspanning	230V/50Hz
Energie-efficiëntieklasse/Lichtbron	C

LICHTTECHNIEK

Uitvoering	LED, Kleurweergave/Lichtkleur CRI ≥ 80 / 4000K
Nominale lichtstroom	5095lm
LED Levensduur	50000h L80/B10
Lichtopbrengst	130lm/W
UGR dw./l.	22.1 / 22.1

MECHANIEK

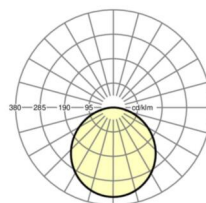
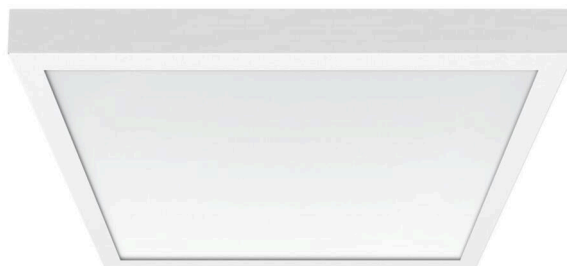
Kleur behuizing	verkeerswit RAL 9016
Maten (LxBxH/DxH)	627mm x 627mm x 62mm
Diepte	62mm
Gewicht (netto)	6.49kg
Montagewijze	Enkele installatie aan het plafond

Maten

L	627 mm	Lengte
B	627 mm	Breedte
H	62 mm	Hoogte
T	62 mm	Diepte
KL	144 mm	Lengte lichtkop of bedrijfsapparatuurkasten
KB	42 mm	Breedte lichtkop of bedrijfsapparatuurkasten
KH	29 mm	Hoogte lichtkop of bedrijfsapparatuurkasten

DEEP-LINK

<https://www.regiolux.de/nl/article/60114036610+60110005100>



Referentie	LED 5100lm 840
ηLB	100 %
Φ ↓/↑	100 % / 0 %
UGR dw./l.	22.1 / 22.1

